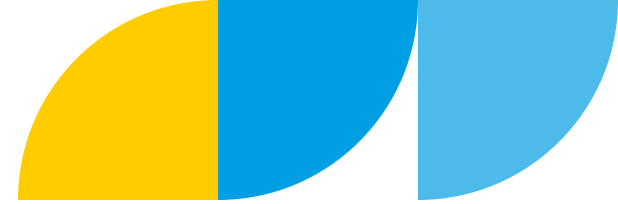




**Kantonsschule
Enge**

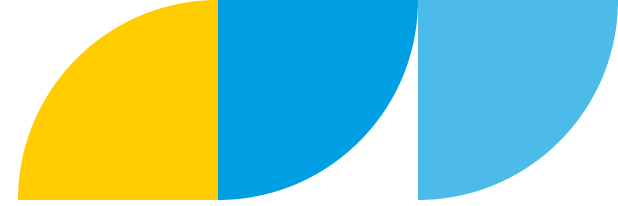
Auslandsaufenthalte (GYM)



Austausch Grundsätze

- Sprachaufenthalt möglich und Sozialeinsätze mit Schulbesuch möglich
- Nachweis des Schulbesuchs/Sozialeinsatzes
- Normalfall: Austauschorganisation
- Urlaubsgesuch nötig, elterliche Unterschrift
- Kein Anspruch auf Bewilligung
- Keine Bewilligung bei provisorischer Promotion
- Urlaub nur für die Dauer des Aufenthalts
- **Zuständige Stelle / Auskunft: Herr Giess**
- Hauptverantwortung in der Schulleitung:
Prorektor Fluri

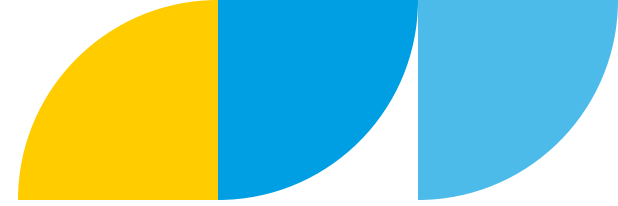




Möglichkeiten

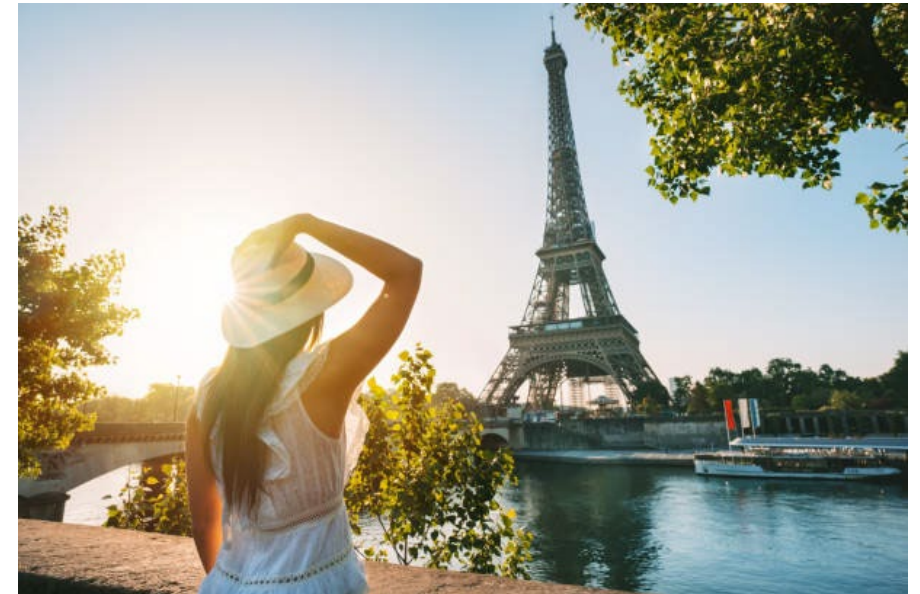
- Jahresaufenthalt
- Halbjahresaufenthalt
- Quartalsaufenthalt (nur Beginn 3. Klassen)
- Kurzaufenthalt mit Einbezug von Ferien

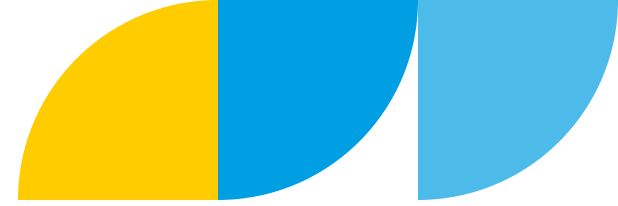




Jahres- / Halbjahres- / Quartalsaufenthalt

- Regelmässiger Schulbesuch (High School)
- Gesuch spätestens 4 Monate vor Antritt
vor Frühlingsferien für August,
vor Herbstferien für Januar/Februar
- Zuständige Stelle / Auskunft / Behandlung
der Gesuche an der KEN: **Herr Giess**





Jahresaufenthalt

- **Grundvoraussetzung:** definitiv promoviert im vorletzten Zeugnis vor Abreise
- **Variante A:** Rückkehr in **eine Jahrgangsstufe tiefer**
- **Variante B:** Verbleib in der **alten Jahrgangsstufe**

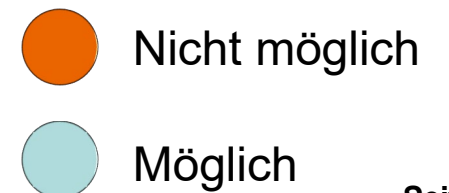
Variante A («Repetition» ohne Anrechnung)

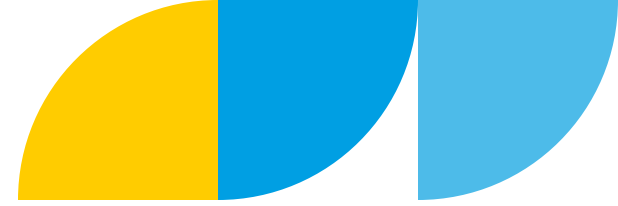
- 1 bis 2 Jahre an KEN – Austausch – restl. Jahre KEN
- Späteste Rückkehr: Beginn 5. Semester
- Keine Probezeit

Variante B (Klasse «überspringen»)

- 1. Klasse an KEN – Austausch – 3./4. Klasse an KEN
- Späteste Rückkehr: Beginn 5. Semester
- Durchschnitt 4.75 aller zählenden Fächer (letztes Zeugnis vor Abreise)
- Probezeit nach Rückkehr

Semester:

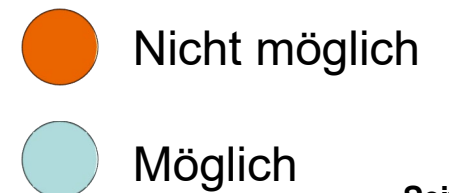


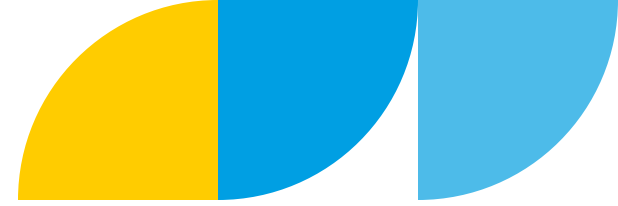


Halbjahresaufenthalt

- Nur Rückkehr in angestammte Klasse
- Halbjahresaufenthalt in 2. Klasse (Herbst- oder Frühjahrssemester)
- Späteste Rückkehr: Beginn des 5. Semesters
- **Bedingung** für Bewilligung: Durchschnitt von 4.5 aller zählender Fächer (vorletztes Zeugnis vor Abreise)
- Probezeit von einem Semester bei Rückkehr

Semester:

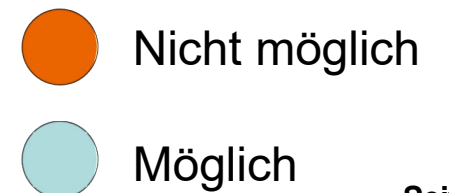
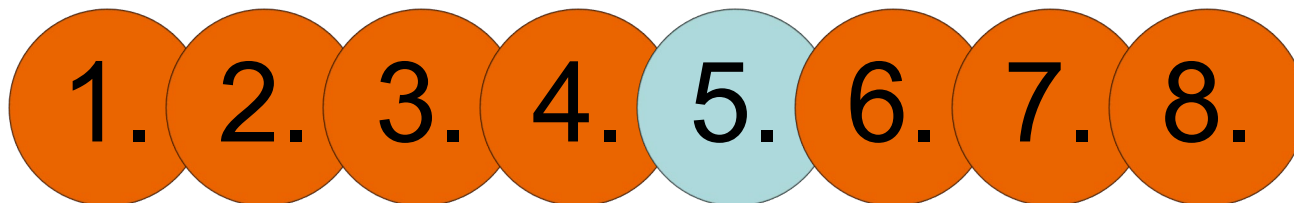


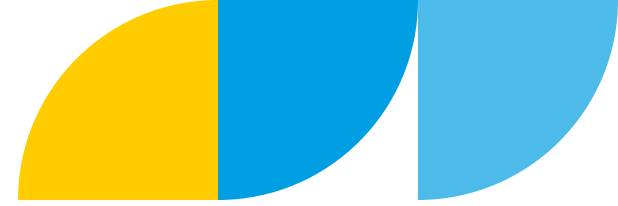


Quartalsaufenthalt

- Nur zu Beginn der 3. Klasse möglich
- Verpasste Prüfungen werden nicht nachgeholt
→ reduzierte Notenbasis
- Dauer: max. 10 Wochen
- Späteste Rückkehr: Anfang November in der 3. Klasse
- **Bedingung** für Bewilligung: Durchschnitt von 4.5 aller zählender Fächer (vorletztes Zeugnis vor Abreise)

Semester:

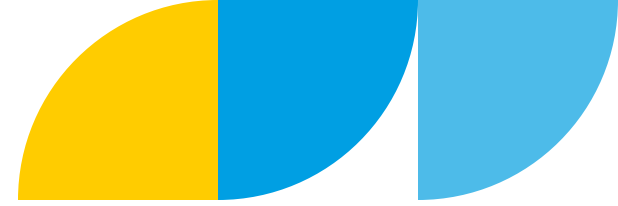




Kurzaufenthalt

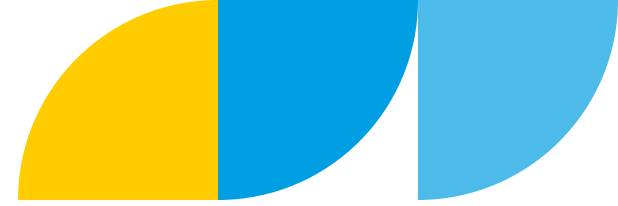
- **Einbezug von Ferienwochen**
- Am Semesterende vor den Sport- oder Sommerferien
- **Gleich viele Schul- und Ferienwochen**
- Urlaub für max. zwei Wochen, Varianten:
 - 1 Woche vor Ferien + mind. 1 Ferienwoche
 - 2 Wochen vor Ferien + mind. 2 Ferienwochen
- Nachweis des Besuchs einer Sprachschule
- **Gesuch** spätestens 6 Wochen vor Antritt
an für Klasse **zuständiges Schulleitungsmitglied**
- Kein Anspruch auf Bewilligung





Kurzaufenthalt

	Vor den Herbstferien	Vor den Sportferien	Vor den Frühlingsferien	Vor den Sommerferien
1. Klasse	Nicht möglich	Möglich	Nicht möglich	Möglich
2. Klasse	Nicht möglich	Möglich	Nicht möglich	Möglich
3. Klasse	Nicht möglich	Möglich	Nicht möglich	Nicht möglich
4. Klasse	Nicht möglich	Möglich	Nicht möglich	Nicht möglich



Vorgehen

1. Gespräch mit Eltern
2. Evtl. Gespräch mit Herrn Giess
3. Bewerbung bei Austauschorganisation
4. Nach Erhalt Aufnahmebestätigung: Urlaubsgesuch
 - Jahres-/Halbjahres-/Quartalsaufenthalt: Gesuch an Herrn Giess, spätestens 4 Monate vor Antritt des Austausches
 - Kurzaufenthalt: Gesuch an für Klasse zuständiges Schulleitungsmitglied, spätestens 6 Wochen vor Antritt
5. Entscheid über Gesuch





**Kantonsschule
Enge**



Infos auf der Homepage



Kontakt FAQ Dokumente Intranet KENpunkt Stellen Suche

Kantonsschule Enge

Porträt Gymnasium HMS Service Menschen Agenda
Informatik Sekretariat Persönliche Beratung Berufs- und Studienberatung
Stipendien & Unterstützung Mediothek Mensa Dokumente Stellen FAQ

Sprachaufenthalte

- ⌄ Sprachaufenthalte Gymnasium: Merkblatt (bis Eintritt Schuljahr 21/22)
- ⌄ Sprachaufenthalte Gymnasium: Informationen (ab Eintrittsjahr 22/23)
- ⌄ Sprachaufenthalte Gymnasium: Merkblatt (ab Eintrittsjahr 22/23)
- ⌄ Urlaubsgesuch Sprachaufenthalt

<https://www.ken.ch/service/dokumente>